



Aluwinkel 90

Alu Connection Angle 90

Beschreibung Aluminiumdruckguss, ab Profil 90 zur rechtwinkligen Verbindung von Profilen und Flächenelementen; die offene Seite des Winkels kann durch die Abdeckkappe verschlossen werden

Material Winkel: Aluminiumdruckguss
Abdeckkappe: Kunststoff PA, glasfaserverstärkt
Nutfixierung: Kunststoff PA, glasfaserverstärkt
Montageset: Stahl

Oberfläche Winkel: blank / alufarbig pulverbeschichtet
Montageset: verzinkt

Farbe Abdeckkappe: schwarz
Nutfixierung: schwarz

Montageset 8 Hammerschrauben M8 x 25, 8 Flanschmuttern M8

Liefereinheit 10 Stück

Extras weitere Oberflächen, weitere Farben auf Anfrage

Description *Die-cast Aluminum, Profile 90 and up* To connect two aluminum profiles or panels at right angles; the connection angle can be closed with the cover cap

Material *Angle: Die-cast aluminum*
Cover cap: Nylon PA, glass fibre reinforced
Centering piece: Nylon PA, glass fibre reinforced
Assembly set: Steel

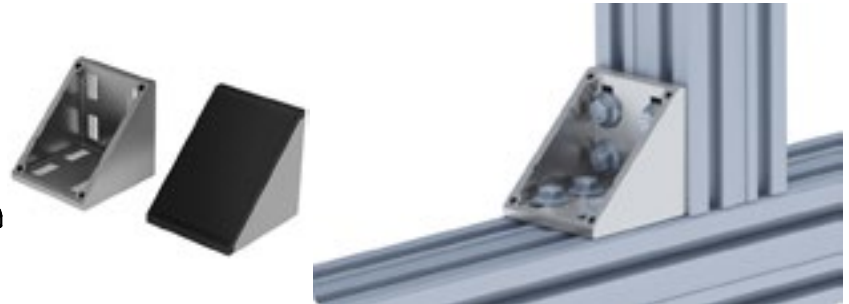
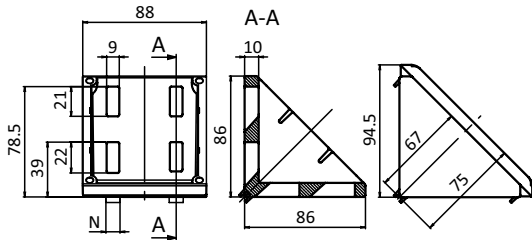
Surface *Angle: Plain / alu color powder coated*
Assembly set: Zinc plated

Color *Cover cap: Black*
Centering piece: Black

Assembly Set *8 hammer head screws - M8 x 25, 8 flange nuts M8*

Pack Quantity *10 pieces*

Specials *Other surfaces, other colors on request*



Aluwinkel 90
Alu Connection Angle 90

	N	Gewicht [g] Weight [g]		Teil-Nr. Part #
blank <i>Plain</i>	-	339.0		093W901
	8	341.0		093W901N08
	10	358.0		093W901N10
alufarbig <i>Alu color</i>	10	360.0		093W901N10S06
	Nutfixierung <i>Centering pieces</i>	Nut 8 auf Nut 10 <i>Slot 8 to slot 10</i>	1.0	093W02
Abdeckkappe <i>Cover cap</i>	-	60.0		093WA901
blank, inkl. Montageset <i>Plain, with assembly set</i>	10	527.1	B	093W901N10S02
alufarbig, inkl. Montageset <i>Alu Color, with assembly set</i>	10	532.0	B	093W901N10S07

